

Espaces de concertation et de travail collectif multisectoriels autour des jeunes à risque de 12 à 30 ans



Contact: Annie Gaulin Beauchesne, AGbeauchesne.csssl@ssss.gouv.qc.ca



Contact: Véronique St-Louis, chargée de projet au RLPRE, veroniquestlouis@cslaval.qc.ca

Promotion santé mentale positive et prévention des dépendances

Contact: Sylvie Labrecque, slabrecque.csssl@ssss.gouv.qc.ca

Projet Paradoxe

Contact: Véronique Nuckle, régisseure au développement social - ville de Laval, v.nuckle@laval.ca



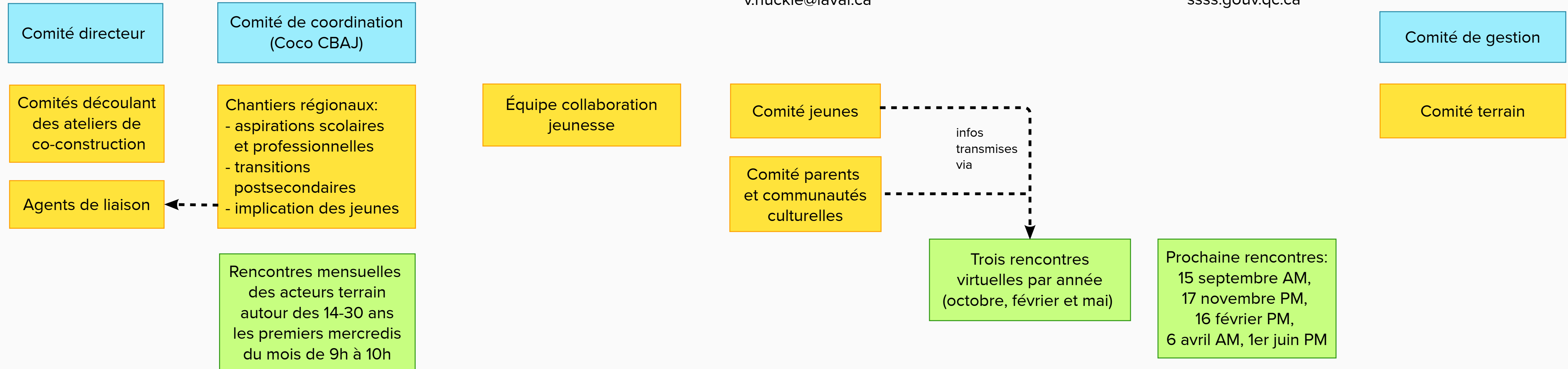
Contact: Chloé Robitaille, SAJ, projetsaj.laval@gmail.com



Contact: Vicky Cloutier, organisatrice communautaire vicky.cloutier.cssslav@ssss.gouv.qc.ca



Contact: Audrey Fortin, Coordinatrice de projets concertés jeunesse, Audrey.Fortin@alpabem.qc.ca



Évènement de la rentrée pour les acteurs jeunesse 12-30 ans (organisé conjointement par les différentes concertations nommées ci-dessus)

PRDS: Politique régionale de développement social (objectifs 3.2 et 4.1 touchant plus spécifiquement les 12-30 ans)

Contact: Véronique Nuckle, régisseure au développement social de la ville de Laval, v.nuckle@laval.ca

LÉGENDE:

- Projets collectifs, concertations, démarches, etc.
- Comité de coordination (stratégies, orientations, décisions)
- Comité de travail (actions terrain)
- Participation ponctuelle sans engagement (info, partage, réseautage)

À gauche, vous trouverez une cartographie des principaux espaces multisectoriels de concertation et de travail collectif dont les activités se concentrent plus particulièrement autour des jeunes à risque 12-30 ans. La section de droite contient d'autres espaces de concertation multisectoriels où des enjeux entourant les jeunes à risque de 12-30 ans peuvent aussi être abordés.

Ce document, co-construit avec les différentes concertations jeunesse représentées dans la section de gauche, n'est pas exhaustif et évolue dans le temps. Pour signaler des corrections à apporter, vous pouvez contacter Véronique St-Louis: veroniquestlouis@cslaval.qc.ca

Mise à jour: 21 octobre 2022

Cet outil a pour objectif d'apporter de la clarté, d'encourager les acteurs à investir les lieux pertinents pour eux et de favoriser les arrimages et partenariats multisectoriels.

Autres espaces de concertation multisectoriels touchant les 12-30 ans

- Comité des partenaires - MAE Municipalité amie des enfants
- Comité Fonds Place-du-Souvenir (0-17 ans)
- Comité de travail Place St-Martin
- RUI de Chomedey
- Plan d'action intégré en matière jeunesse 0-17 ans de la ville de Laval (2021-2025)
- RUI Pont-Viau
- Comité terrain pour l'accueil et l'intégration des personnes immigrante et réfugiées à Laval
- RLPRE: Regroupement lavallois pour la réussite éducative
- Forum annuel de concertation sur la réussite éducative
- Comité persévérance et réussite éducative (+JPS)
- Table de concertation en Violence conjugale et Agression à caractère sexuel de Laval (TCVCASL)
- Laval unie pour ses familles
- Table de concertation lavalloise pour l'emploi des femmes dans les métiers non traditionnels et d'avenir
- Table santé mentale / dépendance
- TRIVAT: Table régionale intégration vie active et travail de Laval
- TRIDIL: Table régionale en immigration, diversité culturelle et inclusion de Laval

Concertations locales

- Coalition de l'Est: Jeun'est en forme et initiative locale Saint-François en action (Duvernay, St-François et Saint-Vincent-de-Paul)
 - Pont-Viau et Laval-des-Rapides
 - CDLC - Comité de dév. local de Chomedey
 - Forme ta vie (Laval-ouest, Ste-Dorothée, Fabreville-ouest)
 - M'Illes lieux ensemble (Ste-Rose, Fabreville est)
 - VizAxiom (Vimont, Auteuil)
- Comité jeunesse 11-25 ans
- Inclusion jeunesse